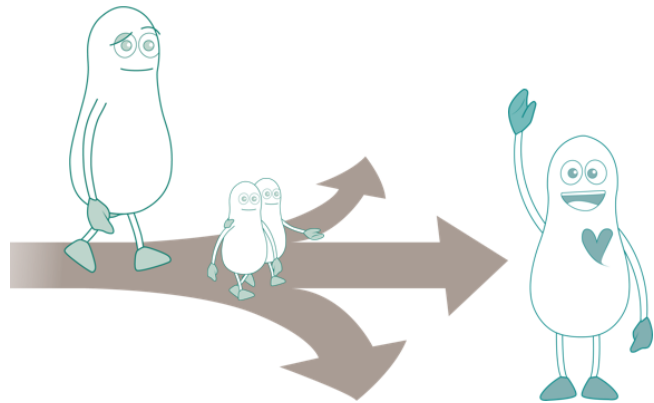


Projektet - Koordinerad Rehabiliteringskedja

Vad är koordinerad rehabiliteringskedja?

Koordinerad rehabiliteringskedja innebär samverkan mellan vårdenheter och myndigheter med stöd av en rehabiliteringskoordinator.



Vem kan delta i projektet?

- Kvinna eller man med långvarig smärta
- Född utomlands
- Ansluten till Alby- Fittja- eller Hallunda vårdcentral
- Ålder 18 - 64 år
- Arbetslösa är prioriterade, men även sjukskrivna som inte kan återgå till nuvarande arbetsplats kan delta i projektet.
- Har behov av stöd i kontakt mellan olika myndigheter, vård och arbetsgivare för att skapa en långsiktig rehabiliteringsplan

Varför gör vi detta?

Tidigare forskningsprojekt har visat att människor med tolkbehov och långvarig smärta och deras rehabilitering påverkas starkt av det underutvecklade samarbetet mellan myndigheter och vård. Detta skapar i större utsträckning än i andra grupper ökad ångest, depression, ohälsa och minskad livskvalitet. Projektet vill ge utlandsfödda med långvarig smärta förbättrad samordnad rehabilitering i ordinarie system.

Hur kommer jag med i projektet?

Intresseanmälan kan skickas till projektets reko om det vid besök på din vårdcentral, kommun eller Arbetsförmedling bedöms att du behöver:

- En bredare bedömning
- Samordnad vård från flera vårdinsatser
- Parallell arbetslivsinriktad rehabilitering samtidigt som du får vård
- Stöd av en rehabiliteringskoordinator i dina kontakter med respektive myndighet eller vårdenhet.

Utvärdering av projektet

Eftersom vi vill mäta hur projektet har fungerat kommer du att få svara på frågor när du börjar, slutar, ett respektive tre år efter avslut. Frågorna handlar om dig, ditt nuvarande hälsotillstånd, hälsorelaterad livskvalitet, rörelserädsla, ångest och depression.

Eventuellt kommer du också vid ett tillfälle att bli intervjuad om din upplevelse av att delta i projektet.